

FICHE TP N°10

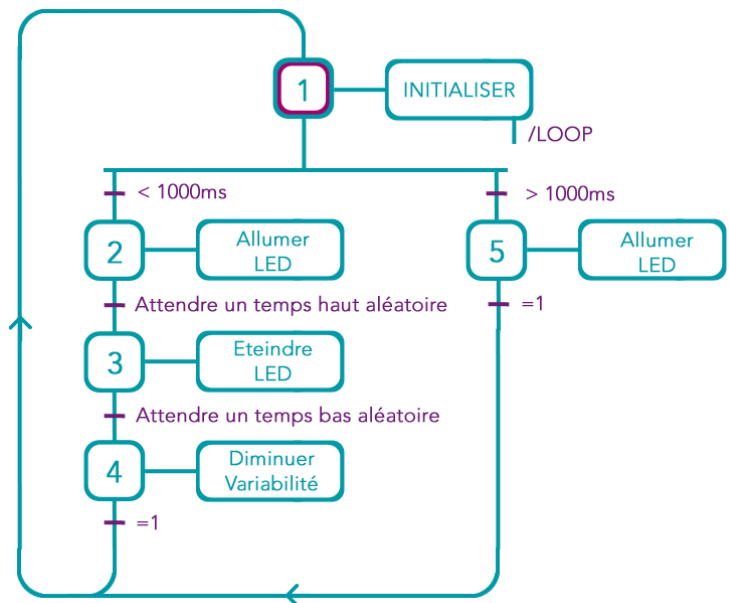
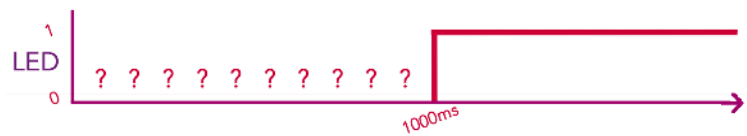
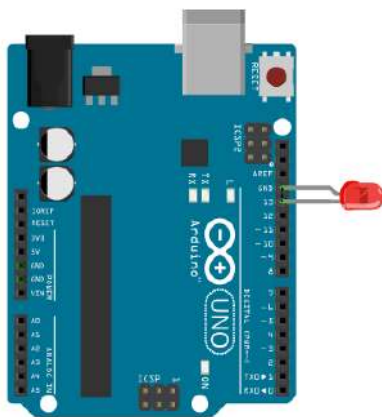
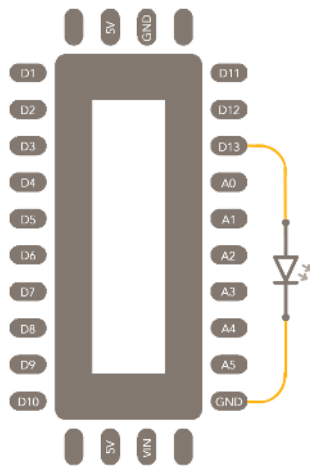
Simulation de l'allumage d'un tube fluorescent

Composants nécessaires :

- ▶ Une led, de préférence non diffusante.

Objectif :

Vous souhaitez installer un tube fluorescent dans l'un des garages de votre décor. Cependant, comme vous le savez lorsque vous allumez un tube fluorescent, le temps que les atomes de mercure s'ionisent totalement, il subsiste quelques scintillements. L'objectif de ce TP est de simuler ces scintillements.



```
const int neon = 13;
```

```
int variablebas, variablehaut, randombas, randomhaut, tempstotal;
```

```
void setup() {
```

```
pinMode(neon, OUTPUT);
```

```
variablebas = 500;
```

```
variablehaut = 20;
```

```
tempstotal = 900;
```

```
}
```

```
void loop() {
```

```
if(millis() > tempstotal){
```

```
digitalWrite(neon,HIGH);
```

```
}
```

```
else{
```

```
digitalWrite(neon, LOW);
```

```
randombas = random(0, variablebas);
```

```
delay(randombas);
```

```
digitalWrite(neon, HIGH);
```

```
randomhaut = random(0, variablehaut);
```

```
delay(randomhaut);
```

```
variablehaut = variablehaut--;
```

```
variablebas = variablebas--;
```

```
}
```

```
}
```