



Les fiches documentaires

Le Train Jaune



N°12 – Septembre 2013



par Julien Bouton



LE MATERIEL REMORQUE (2)

Dans le dernier bulletin, je présentais les automotrices avec leurs remorques; dans ce nouveau numéro nous allons découvrir le monde des wagons. A l'ouverture de la ligne, le parc comprend plus de 130 wagons marchandisés. Avec l'augmentation du trafic, de nombreux wagons seront construits au fil des années notamment des tombereaux et des couverts. A noter, l'arrivée d'un wagon surbaissé porte transformateur en 1940; il sera fabriqué à l'atelier de Villefranche pour participer à la modernisation de l'alimentation électrique de la ligne de Cerdagne. En 1958, la ligne de Cerdagne

(Ci-dessus), un Train Jaune en composition 6 pièces se dirige vers Villefranche. Photo: Julien Bouton (Août 2013)

(Ci-contre à gauche), Un Train Jaune de "l'intra" Il s'agit du wagon déshebeur. Photo: Julien Bouton (Avril 2013)

<http://modelisme.uaicf.asso.fr/>



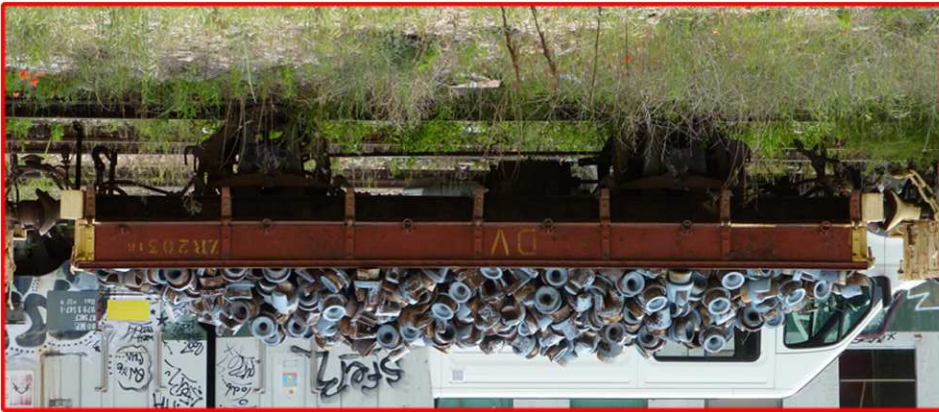
(Ci dessus), la grue roulante ex-G221 PLM. Photo Julien Bouton (Mai 2006)
(Milieu de page), le wagon surbaissé porte transformateur à Villefranche Photo: Pierre Lherbon (Mai 2011)
(Ci contre à gauche), les wagons de secours G 5001 et G 5002. Photo: Didier Servant (Mai 2013)



prend livraison d'une grue roulante de type PLM. Elle provient de la ligne à voie métrique d'Orange. Depuis 2007 la grue est conservée au musée des tramways à vapeur et des chemins de fer secondaires français.

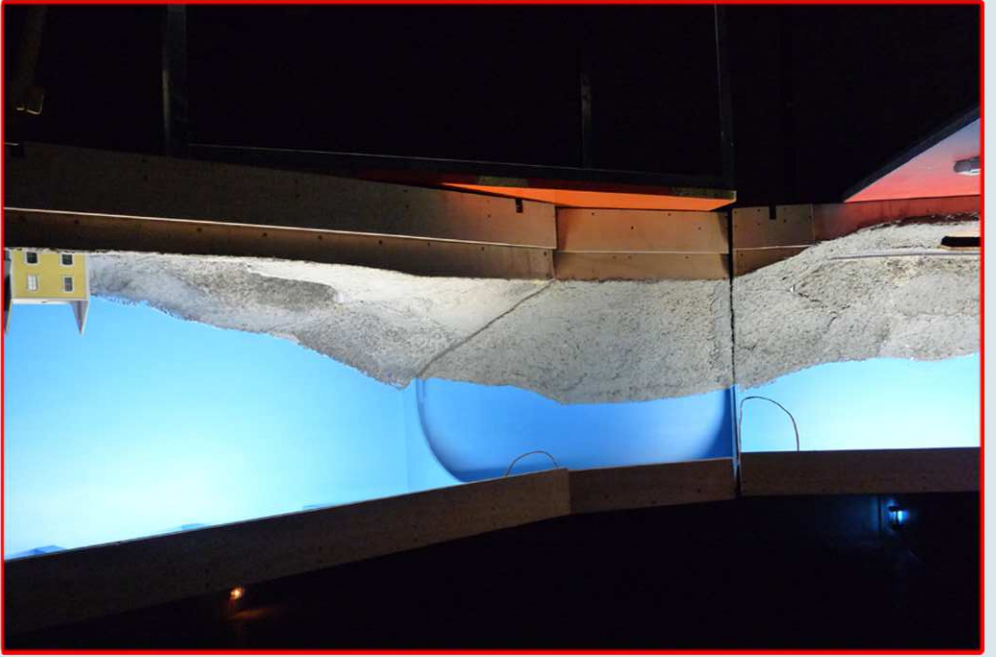
Concernant les wagons couverts, la ligne de Cerdagne a pris livraison de 30 unités, puis de 20 unités supplémentaires à partir de 1925. Ils sont munis d'une caisse en bois avec une toiture à deux pans. Au fil des années, quatre wagons seront transformés en wagon de service ou chasse neige pour les besoins de l'exploitation. Les wagons de secours sont issus de la transformation de wagon couvert de même que le chasse neige Bouhey. On pouvait retrouver d'autres types de wagons comme les wagons plats ordinaires ou les wagons plats pour le transport de minéral de fer. Cette série de 50 unités a été conçue pour le transport de manganèse en provenance de Joncet et Serdinya. A noter que 8 wagons sont toujours maintenus en état de marche pour transporter le ballast sur les chantiers de voie, ce sont les ZRJ 301, 302, 314, 317, 327, 343 et 346. Pour finir, la ligne du Train Jaune possédait une cinquantaine de wagons tombereaux. A la fin du trafic marchandises en 1974, ils seront tous radiés et démolis. A la fin des années 50, la ligne du Train Jaune est amenée à transporter des marchandises encombrantes; il est alors décidé de démolir des voitures voyageurs et de les transformer en wagon





En 1989, la SNCF décide de fabriquer deux wagons étraves chasse neige pour remplacer les Z201 et Z202; malheureusement, les essais ne seront pas concluant et les wagons jamais utilisés.

En 1974, les anciennes voitures de luxe et des voitures découvertes. En 1974, les trois wagons issus de la transformation des voitures découvertes seront remis au type par les ateliers de Courressac. A ce jour, ne subsiste que le wagon ZRJQ 20381, le 382 étant réformé. Avec les 5 wagons plats à bogie, le parc atteint les 179 wagons. En 1974 lorsque le trafic marchandises est supprimé, il reste encore 120 wagons à l'effectif, ils seront pour la plupart ferrillés ou transformés en wagon de service. En 2013, il reste une dizaine de wagons dans les enceintes du dépôt de Villefranche.



(Page 3 en bas à droite), wagon étrave garé sans utilisation à Villefranche. Photo: Julien Bouton

(Page 3 en bas à gauche), chasse-neige type Bouhey. Il n'est plus en service depuis plusieurs années. Photo: Julien Bouton (Avril 2012)

(Page 3 à droite), wagon trémie en gare de Villefranche. Ils sont utilisés dans les travaux de voie. Photo: Julien Bouton (Mars 2013)

(Page 3 à gauche), wagon plat équipé d'une plateforme élévatrice. Ce wagon est issu de la transformation d'un ancien wagon plat. Photo: Pierre Lherbon (Juin 2013)

(Page 3 en milieu de page), un wagon plat chargé d'isolateur usagé en gare de Villefranche. Photo: Julien Bouton (Mai 2011)

(Page 3 en haut à droite), wagon plat à bogie issue de la transformation de remorque 1er classe en wagon. Photo: Julien Bouton

(Page 3 en haut à gauche), wagon plat à bogie issue de la transformation de remorque 1er classe en wagon. Photo: Julien Bouton

Dans quelques semaines maintenant, vous allez découvrir le réseau Train Jaune à l'exposition nationale UAICF de Nantes les 26 et 27 Octobre prochains. Les clubs entre dans la dernière ligne droite. Le Club de Modélisme du Pays Chartrain à bientôt termine son module comme le montre la photo à gauche. A Perpignan, les membres vont maintenant s'attaquer au décor de leur réseau. L'éclairage type néon vient d'être installé. Rendez vous le mois prochain pour les dernières photos avant le jour J !!!!



La dernière ligne droite !!!