



Commission Nationale Modélisme et Patrimoine Ferroviaire



Numéro Spécial "Train Jaune" – Décembre 2011

## L'édito

La commission nationale modélisme-patrimoine et les 75 ans de l'UAICF.

En 2013, dans le cadre des 75 ans de l'UAICF, la commission " Modélisme-Patrimoine " propose de célébrer l'événement en associant le modélisme et le patrimoine. Dans les Pyrénées circulent depuis le début du XXème siècle " le Train Jaune ". Avec des automotrices, certes rénovées à plusieurs reprises, mais datant tout de même de l'ouverture de la ligne, il est de loin le train de plus ancien de la SNCF. La grandeur des paysages traversés, l'originalité de ses

ouvrages d'arts, son tracé en montagne et sur le plateau de la Cerdagne, l'authenticité de son matériel roulant, " le Train Jaune " est toujours aussi convoité et apprécié l'été comme l'hiver. Aujourd'hui, l'UAICF souhaite lui rendre un hommage particulier après plus de 100 ans de bons et loyaux services et avec une exploitation ferroviaire toujours aussi attrayante. La commission " Modélisme-Patrimoine " mobilise ses associations pour préparer un projet national, avec comme ambition : la présentation en 2013 d'un réseau collectif durant l'exposition nationale à Nantes.  
Pierre Lherbon.



A Villefranche, l'automotrice n°103 est à l'abri des intempéries sous une remise.





Sur plan du modélisme, il sera proposé à chaque association de construire, sur la forme d'un "Show-Case" (maquette muni d'un éclairage et d'un fond de décor), une section de la ligne : une section de pleine voie, une gare de croisement, un ouvrage d'art, une gare terminus, ....

Afin d'éviter un doublon, la commission assurera la coordination des différents projets des associations. Au niveau du matériel roulant, l'artisan "Trains d'Antan" se propose d'étudier puis de produire sous la forme d'un kit en résine avec quelques pièces en maillechort, une automotrice du "Train Jaune". Une automotrice motorisée et une version non-motorisée seront proposées à nos adhérents.

Pour nous aider dans notre projet, "Trains d'Antan" se propose d'animer, sous la forme d'un stage, le montage de nos kits sur un weekend de deux jours au printemps 2013.

Après le développement du "Module Junior" orienté principalement vers les jeunes et vers les débutants adultes, voici maintenant un projet qui s'adresse plus particulièrement aux modélistes expérimentés et confirmés.

## Le calendrier pour le matériel roulant

### Janvier 2012

validation du projet par la commission nationale modélisme.

### Juin 2012

transmettre le dossier d'étude à "Trains d'Antan" suite aux recherches engagées par les associations de l'UAICF pour recueillir les éléments techniques avec l'aide des ateliers de Villefranche et de Béziers, sous la direction du club UAICF de Perpignan.

### Janvier 2013

présentation du prototype par "Trains d'Antan".

### Février 2013

acompte de 50 euros (correspondant à l'achat des moteurs).

### Avril 2013

stage de montage du kit à Mainvilliers Chartres.

### Octobre 2013

présentation du réseau "le Train Jaune" à l'exposition nationale à Nantes.



## Le calendrier pour le réseau collectif

### Janvier 2012

validation du projet par la commission nationale modélisme.

### Mai 2012

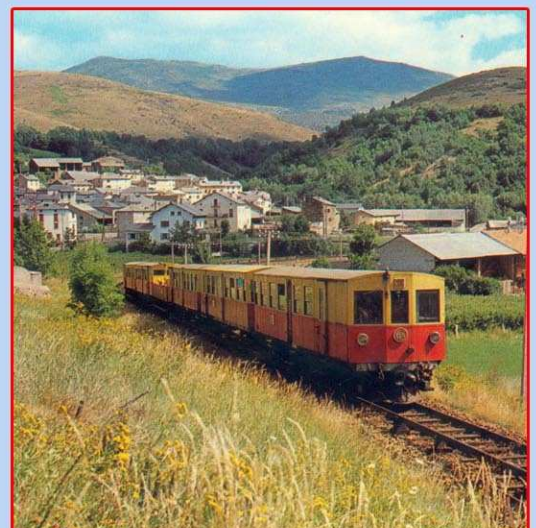
validation des données techniques pour la définition d'une norme "Show-Case" de l'UAICF et lancement des fiches de candidature vers les associations pour construire une section de ligne.

### Octobre 2012

synthèse et diagramme du réseau modulaire avec réponse au association.

### Avril 2013

durant le stage de montage des automotrices, présentation par les associations de l'état d'avancement des modules (avec l'aide de photos).





## L'automotrice du "Train Jaune" réalisée par le fabricant "Trains d'Antan"

Le modèle est la reproduction à l'échelle HO des automotrices ZBDq 111 à 118 modernisée en 1960, version bicolore avec phares unifiés et macaron SNCF. Le modèle pourra se composer de deux éléments couplables dont un seul sera moteur.

### Élément moteur

Le modèle est conçu en impression 3D à très haute résolution, les masters sont ensuite reproduits par injection de résine polyuréthane sous vide, la résine est recuite pour améliorer ses performances thermomécaniques.

- ▶ Aménagement intérieur complet.
- ▶ Les pièces de détail sont en maillechort photodécoupé ou en décolletage.
- ▶ Les vitrages sont découpés par laser.
- ▶ Motorisation Bullant de HolliwoodFoundry équipée d'un moteur Mashima MHK1020 et d'une réduction à engrenages obliques de 31/1. 12V courant continu.
- ▶ Toutes les roues sont maillechort normes NMRA code 88. Voie de 12 mm.
- ▶ Prise de courant sur toutes les roues.
- ▶ Eclairage intérieur prévu, feux fonctionnels blanc et rouge en fonction du sens de marche.
- ▶ Possibilité de digitalisation.
- ▶ Attelage système Leduc-Lambert factice pouvant être remplacé par un attelage magnétique Trains d'Antan ou un attelage à boucle de type BEMO.
- ▶ Rayon minimum : 240 mm.

### Élément non-motorisé

Identique au précédent hormis la motorisation, prise de courant sur toutes les roues.

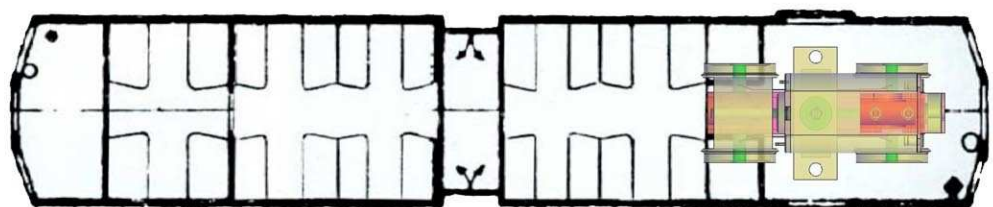
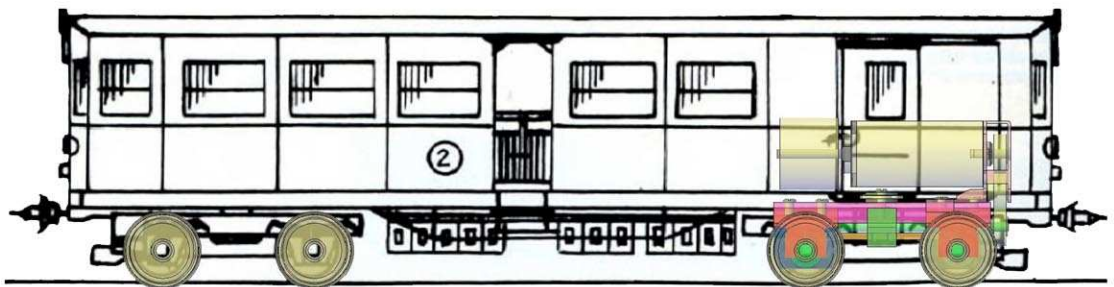
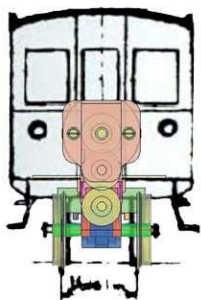
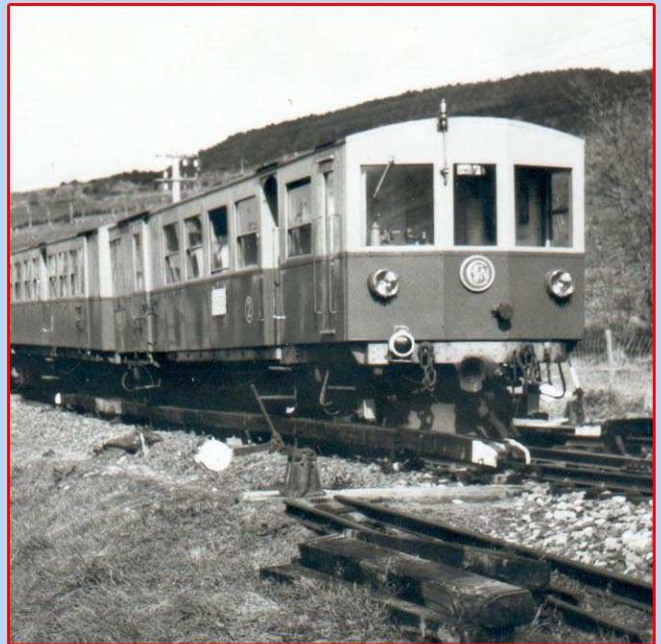
### Prix prévisionnels

Le prix peut dépendre du prix du dollar australien au moment de la commande des bogies moteurs.

Tarif spécial UAICF :

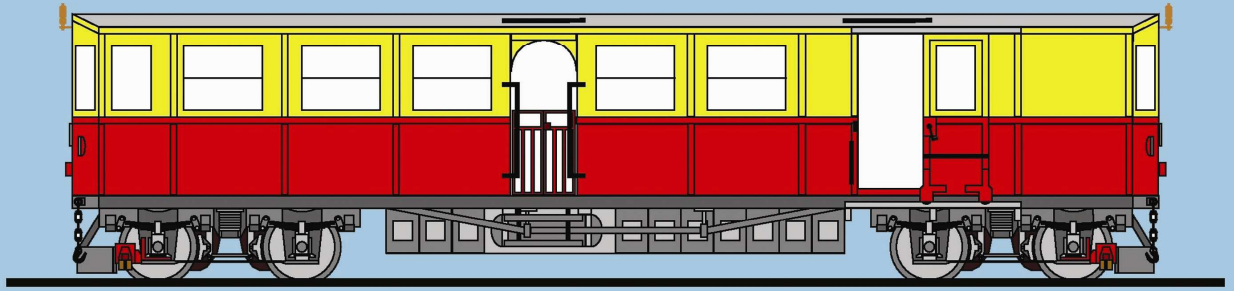
Élément moteur : 210 € (au lieu de 230 €)

Élément non-motorisé : 72 € (au lieu de 80 €)





Spécial "Train Jaune"



## Reproduction de l'Automotrice Z 103 à l'échelle HOm (1:87e)

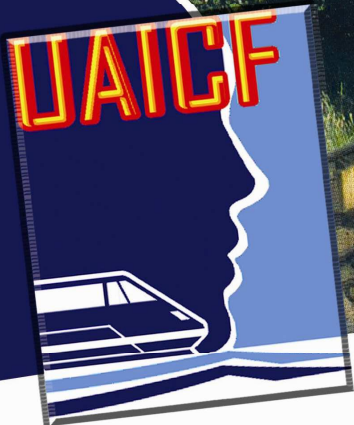
Développement du kit assuré par "Trains d'Antan"



**Prix pour les clubs UAICF :**  
**Kit motorisé à 210 €**  
**Kit non-motorisé à 72 €**



Service Communication UAICF



[www.uaicf.asso.fr](http://www.uaicf.asso.fr)  
Tél. 01.42.09.25.91

Union Artistique et Intellectuelle des Cheminots Français

